

que Madame Hébrard mit avec tant de générosité à sa disposition, des salles de classe furent improvisées, et il n'y eut pas d'interruption dans l'enseignement chrétien des garçons à Grisolles. Dans ces locaux l'école persista 32 ans, période difficile, marquée par le dévouement de M. et Mme Brunet. Depuis 1936, l'Ecole est installée dans l'immeuble Tournamille.

Enfin, un « Asile » ou Ecole maternelle fut fondé en 1896 par M. Albert Tournamille pour recevoir les petits enfants et confié d'abord aux Filles de la Charité de Grisolles, puis à des institutions libres. Depuis 1936 elle est uniquement à la charge de la paroisse, et actuellement école enfantine annexée à l'Institution Sainte-Marie.

L'Eglise actuelle

En 1860, les Grisollais donnèrent mission aux autorités constituées qui les représentaient de s'intéresser au remplacement de l'antique église du XVI^e siècle qui menaçait ruine et à cet effet M. le Maire Géraud Seignouret, M. le Doyen Dominique Gautié et les membres du Conseil de Fabrique se réunirent et tous furent unanimes à reconnaître la nécessité de construire une nouvelle église sur l'emplacement de l'ancienne et de l'ancien château-fort.

Ils se mirent résolument à l'œuvre et après autorisation de l'autorité supérieure ils firent dresser un plan par Monsieur Olivier, architecte diocésain, qui mena à bonne fin l'œuvre entreprise.

M. le Maire s'y employa avec zèle et prêta tout son concours à M. le Doyen et à Messieurs les membres de la Fabrique dont il faisait partie de droit.

La nouvelle église devait être plus grande que l'ancienne qui mesurait 32 m. 50 de longueur et un peu plus de 19 mètres de largeur; en y comprenant la profondeur des chapelles.

Le plan dressé par l'architecte donnait une longueur de 44 m. 75 et une largeur de 22 m. 50, nef et bas-côtés compris.

Comme l'ancienne, elle devait être de style gothique et composée d'une nef et de deux bas-côtés terminés par deux chapelles.

Ce plan dressé par l'architecte fut très bien compris et heureusement exécuté par l'entrepreneur, dans le cours des années 1861 et suivantes.

La chapelle du côté de l'Évangile est dédiée à Notre-Dame. Celle du côté de l'Épître est sous le vocable de Saint Joseph.

Le sanctuaire est vaste et éclairé par cinq grandes verrières, œuvre de M. Gesta, artiste toulousain. Elles représentent Jésus sauveur du monde, saint Pierre, saint Paul, saint Martin patron de la paroisse, et sainte Germaine Cousin de Pibrac.

Elles sont dues à la générosité de Madame d'Olivier dont le souvenir est rappelé par les petites colombes tenant un rameau d'olivier et figurant au bas des vitraux.

L'autel et le rétable de la chapelle Saint Joseph doivent leur belle ornementation aux demoiselles Chamaison et à Messieurs Albert Tourmanille et Emile Hébrard.

On a vivement félicité M l'architecte Olivier d'avoir pu encasturer le beau portail à voussures sculptées un peu frustes qui appartenait à l'église précédente.

Ce portail se compose de dix arcs en briques ; mais un onzième arc extérieur et qui sert d'encadrement, est en pierres et offre une bande zodiacale dont les douze signes ordinaires sont accompagnés et entre-mêlés d'autres sculptures. Huit colonnes en marbre blanc des Pyrénées sont un des ornements de ce portail ; elles servent de support à des chapiteaux sur lesquels ont été sculptés divers sujets de l'Écriture Sainte, et des compositions allégoriques, souvent reproduites par les artistes du moyen-âge. On y retrouve l'Annonciation, l'Adoration des Mages, la Circoncision, la fuite en Egypte, le baptême de Jésus-Christ par Saint Jean-Baptiste ; le Christ ressuscité, et près de lui, l'une des Saintes femmes ; saint Pierre et saint Paul ; saint Martin donnant son manteau à un pauvre (*le saint guerrier est à cheval en costume militaire*). Plus loin on remarque ce même Martin en habits pontificaux entre deux acolytes.

Un autre bas-relief des chapiteaux du porche de l'église de Grisolles, et c'est celui qui fixe le plus l'attention de ses visiteurs, offre un sujet qui est aussi souvent répété sur nos monuments chrétiens « *C'est la pesée des âmes.* » Un bon et un mauvais génie, un ange et un démon, pèsent dans une balance l'âme d'un trépassé dans le débat, dans le litige entre le bon et le mauvais principe ; le poids des actions

vertueuses l'emporte-t-il, le génie du bien (*l'archange*) s'empare de l'âme du juste et lui indique la route des demeures célestes ; mais l'âme a-t-elle été souillée par le Crime, le génie du mal ou le démon en devient le maître et la précipite dans les régions infernales, dit M. Du Mège.

(*Notice sur l'église paroissiale de Grisolles par M. le Baron Chaudruc de Crazannes. Portail classé parmi les monuments historiques de Tarn-et-Garonne.*)

Le clocher, œuvre du même architecte est très gracieux, mais semble un peu grêle. La voûte de cette belle église manque un peu de hauteur.

Mgr Desprez, archevêque de Toulouse la consacra en 1868 en présence de Messieurs Doney, évêque de Montauban, et Mabile, évêque de Versailles.

La statue de Notre-Dame qui se trouve actuellement à gauche du grand portail était à l'entrée de l'ancienne église et rappelait le souvenir de la mission de 1859.

Celle de droite, érigée en l'honneur de saint Joseph, date de 1886 et a été donnée par le chanoine Tournamille de Grisolles et par l'abbé Lesage.

Quand le visiteur entre dans l'église de Grisolles par la porte latérale, il aperçoit une ancienne statue de la Sainte Vierge tenant l'Enfant-Jésus, avec cette inscription au-dessous : « *A Jésus par Marie* ».

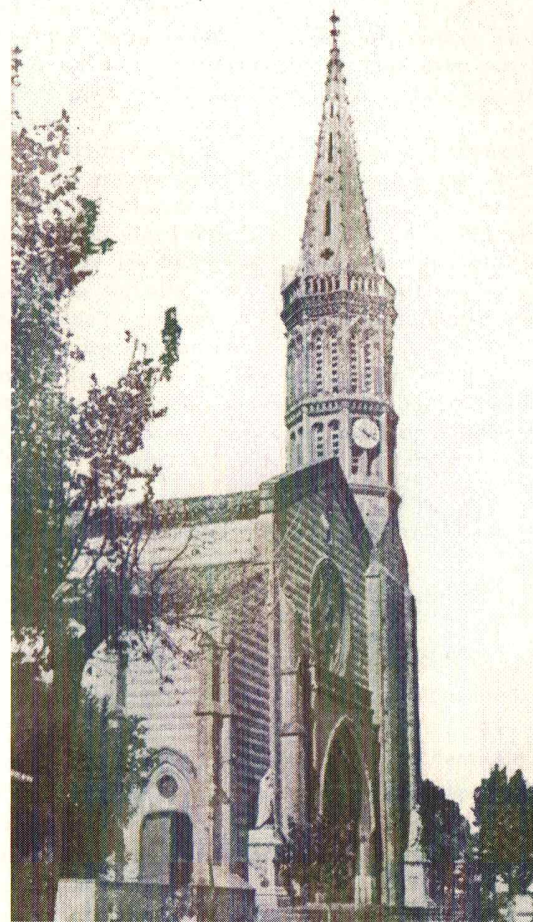
Cette statue en bois doré qui, d'après la tradition, serait la même qui était vénérée dans l'ancienne église sous le vocable de N.-D. de Consolation, a été récemment placée à cet endroit.

Vient ensuite un grand et magnifique tableau représentant le Christ en croix.

Aux fonts baptismaux se trouve l'ancien bénitier en marbre rouge de la vieille église qui sert de piscine et qui était placé à l'entrée, au milieu de la nef.

La chaire et le banc de la fabrique en bois de noyer sont l'œuvre d'un ébéniste de Grisolles, donnés à l'église par Mademoiselle Chamaison, originaire de la paroisse et habitant Toulouse.

Les stalles et le lambris du chœur furent faits en bois de noyer par un autre ouvrier ébéniste de la paroisse, aux frais de M. Henri Chambert, qui fit don également des deux grandes statues qui sont dans le chœur, de candélabres et d'une chape en drap d'or.



Cliché Galan

GRISOLLES. — L'Eglise.

Le beau chemin de Croix en terre cuite qui orne les murs de l'église fut inauguré par M. le doyen Lacroux (Indult accordé depuis 1868).

Quelques mois avant son décès, M. Albert Tournamille avait commandé un beau christ en bois avec son armature pour être placé au-dessus du banc de la fabrique en face de la chaire.

Le donateur n'eut pas la joie de le voir inaugurer car il mourut au commencement de novembre en 1897. Ce fut son frère M. Marcel Tournamille, curé de Saint-Pierre à Toulouse, qui vint présider en janvier 1898 cette cérémonie.

A signaler les bustes des saints en bois doré existants dans l'église actuelle : saint Martin, saint Blaise, saint Eloi et une statue en pied de saint Eutrope, rappelant les anciennes confréries de l'ancienne église.

Enfin, un petit reliquaire en cuivre, forme châsse, surmonté d'une statuette en bois d'assez bonne facture représentant sainte Lucie, provenant aussi de l'ancienne église et dont la restauration fut faite aux frais de M. Henri Chambert.

En fait de Reliques, l'église de Grisolles possède les suivantes :

- 1° Relique de la Vraie Croix, avec reliquaire, et pièce authentique de 1834 ;
- 2° Relique de Saint Vincent de Paul, avec pièce auth. 1854 ;
- 3° Relique de Saint Martin (patron de la paroisse) authent. 1834 ;
- 4° Relique de Sainte Lucie, avec pièce authentique de 1766 ;
- 5° Relique de Saint Jacques, apôtre, avec pièce authentique, 1834 ;
- 6° Relique des Saints Apôtres, en un médaillon, authentique, 1834 ;
- 7° Relique de Saint Louis de Gonzague, avec authentiques, 1842 ;
- 8° Relique de Sainte Germaine de Pibrac, authent., 1869 ;
- 9° Saint Blaise ;
- 10° Saint Eloi.

— D'autres reliques ont disparu (Note de M. Quilhot).